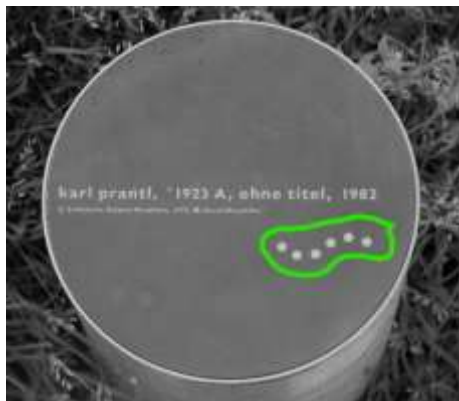


Welche Farbe hat der viereckige Rahmen rund um die gemalte Kirche?

Folge dem Weg außen an der **Klosterkapelle** entlang. Rechts auf dem Boden findest du am Wegrand dieses Schild, das zum Kunstwerk des großen Altarsteins gehört. Welche Farbe haben diese sechs Punkte?



Ein Stück weiter den Weg entlang siehst du rechts einen Torbogen, durch den du zu unserem **Labyrinth** gelangst. Hast du Lust, diesen verschlungenen Weg einmal auszuprobieren? Du kannst auch gerne mal an den **Kräutern** schnuppern ;)

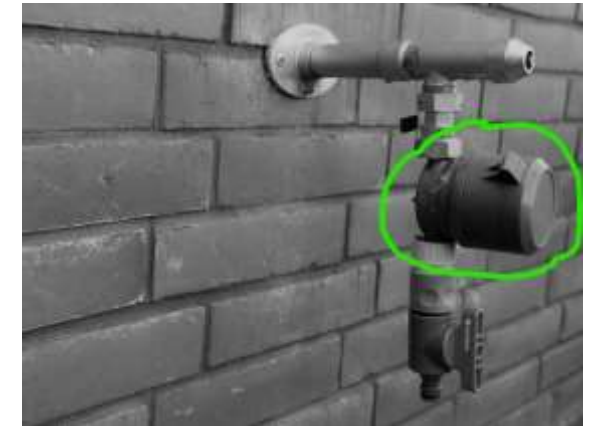
Vom Brunnen in der Mitte aus siehst du in der alten Klostermauer die **Marienfigur** oben. Das Kloster war früher nach Maria, der Mutter von Jesus, benannt: Es hieß „Kloster Marienwolde“.



Neben der roten Tür gibt dieses Schild Infos über die **Blendläden**. Welche Farbe hat der linke Blendladen auf dem Schild?

Geh jetzt hinüber zur neuen Mauer mit ihren roten Backsteinen.

Findest du diesen Anschluss an der Mauer, hinter der Hecke?

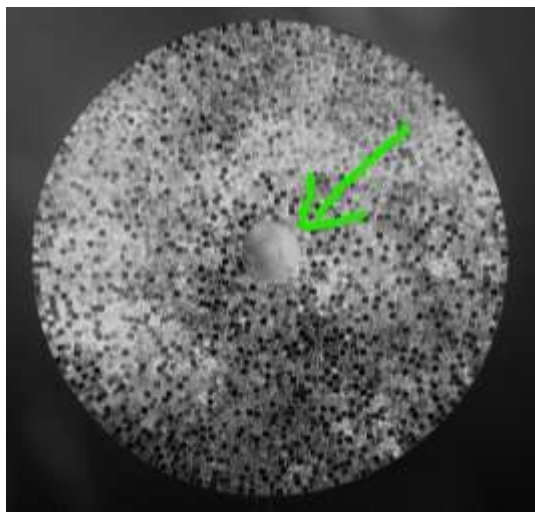


Welche Farbe hat die große runde Klappe?

Setze nun deine Tour rund um das Kloster fort. Du gehst den Weg entlang. Links siehst du einen Bauernhof, rechts ein kleines Fachwerkhaus, das **Heuerhaus**. Folge der Straße nach rechts und geh auf die Streuobstwiese. Jetzt siehst du das hübsche Heuerhaus von vorne. Der große Raum geradeaus mit den hohen Glasfenstern ist der **Speisesaal**. Welche Farbe hat der Rahmen dieses Schildes vor dem Speisesaal?



Schlendere den Weg am Kloster entlang, bis du zu den bunten Tafeln „Farben der Bibel“ gelangst. Welche Farbe hat die Mitte dieses Mosaiks?



Durch das große weiße Tor gelangst du wieder zur Vorderfront des Klosters.

Gehe zum Schluss zum **Parkplatz**. Du siehst dort links ein großes Schild mit einer Landkarte. Welche Farbe hat das Dreieck neben „Geheimtipp?“



Gegenüber von diesem Schild auf der anderen Seite des Weges steht ein großer dunkler Kasten, unser Klosterbriefkasten. Hier kannst du deinen Rallyebogen einwerfen, wenn du Klosterpost als Dankeschön für dein Mitmachen bekommen möchtest:

Name: _____

Adresse: _____

Das Klosterteam wünscht dir und deiner Familie eine schöne Sommerzeit!

©Stephanie van de Loo Sommer 2021

Kloster-Rallye

Hallo und herzlich willkommen!

Diese Klosterrallye leitet dich einmal rund um das Kloster. Du sollst Gegenstände finden, die hier „nur“ in schwarz-weiß fotografiert sind - aber was ist wohl die Originalfarbe? Das sollst du herausfinden. **Viel Spaß !!!**



Bei diesem Schild neben der zweiten roten **Eingangstür** geht es los. Das Kloster ist schon mehr als 600 Jahre alt. Welche Farbe hat das Gründungsjahr 1394 auf dem Schild?

Nun geht es linksherum einmal rund um das Kloster. Du kannst durch die große Glastür einmal in die tolle Klosterkapelle hineinschauen. Rechts neben der Eingangstür hängt dieses Schild: